



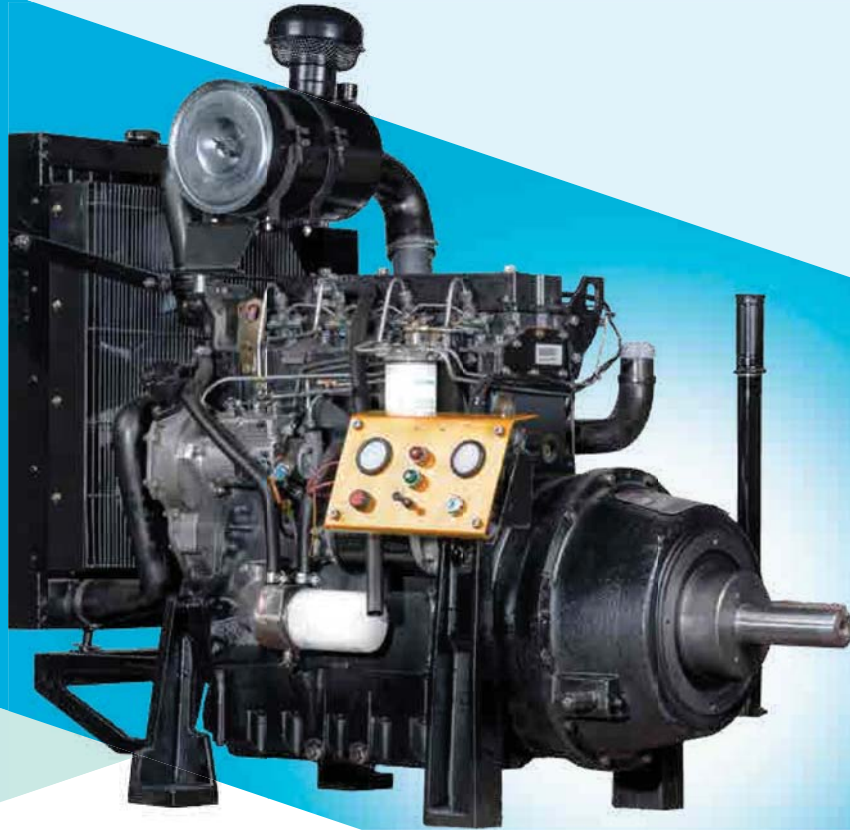
# MT440C - 751D

## Performance / پرفورمانس

Max Power (Intermittent)	56 kW at 1500 rpm	ماکزیم توان (کارکرد متناوب)
Max Power (Continues)	51 kW at 1500 rpm	ماکزیم توان (در حالت دائم کار)
Max torque (Intermittent)	360 N.m	ماکزیم گشتاور (کارکرد متناوب)
Max No-load speed	1575 rpm	ماکزیم دور بدون بار
Low idle speed	750 rpm	دور پایین بدون بار

## Fuel Consumption (litres/hour) مصرف سوخت (لیتر در ساعت)

Power Rating	اندازه توان
Intermittent power	13.2 کارکرد متناوب
Continues power	11.5 دائم کار
%75 of Continues power	8.6 ۷۵٪ توان دائم کار
%50 of Continues power	6.4 ۵۰٪ توان دائم کار



## Basic Technical Data

مشخصات فنی	
Number of cylinder: 4, Inline	تعداد سیلندر: ۴ سیلندر خطی
Cycle: 4 stroke	سیکل: چهار زمانه
Induction system: Turbocharged	سیستم ورودی هوا: توربوشارژر
Combustion system: Direct injection	سیستم احتراق: پاشش مستقیم
Cooling: Water cooled	سیستم خنک کاری: آب خنک
Cubic capacity: 3.99 liter	ظرفیت حجمی: ۳/۹۹ لیتر
Bore: 98.4 mm	قطر سیلندر: ۹۸/۴ میلیمتر
Stroke: 127 mm	کورس پیستون: ۱۲۷ میلیمتر
Compression ratio: 16:1	نسبت تراکم: ۱۶:۱
Firing order: 1,3,4,2	ترتیب احتراق: ۱,۳,۴,۲
Total lubrication system capacity: 7.5 liters	ظرفیت کل سیستم روغن کاری: ۷/۵ لیتر
Coolant capacity (including radiator): 16 liters	ظرفیت سیستم خنک کاری (شامل رادیاتور): ۱۶ لیتر
Engine total weight (dry): 530 kg	وزن خشک موتور: ۵۳۰ کیلوگرم
Engine total weight (wet): 555 kg	وزن موتور با در نظر گرفتن مایعات آن: ۵۵۵ کیلوگرم
Length x Width x Height (mm): 1390 x 690 x 1250	طول * عرض * ارتفاع (mm): ۱۳۹۰ * ۶۹۰ * ۱۲۵۰

## Standard Specifications

مشخصات استاندارد	
Air filter:	فیلتر هوا:
Mounted air filter	مجهز به فیلتر هوای خشک دو مرحله ای
Fuel system:	سیستم سوخت:
Rotary fuel injection pump	مجهز به پمپ انژکتور آسیایی
Mechanical governing	گاورنر مکانیکی
Single cartridge fuel filter and prefilter	فیلتر آنژیکر، فیلتر سوخت و لوله های سوخت
Lubrication system:	سیستم روغنکاری:
Cast iron sump with filler and dipstick	مجهز به کاتر چدنی
Spin-on full-flow oil filter	فیلترهای روغن پیچی با جریان کامل روغن
Remote oil cooler (Water cooled oil cooler)	روغن سرد کن آب خنک
Cooling system:	سیستم خنک کاری:
Belt driven circulating pump	مجهز به پمپ آب متحرک از طریق تسمه
22" belt driven, pusher type polyamid fan	پروانه ۲۲ اینچ پلی آمیدی
Mounted radiator and pipework	رادیاتور، لوله ها و ...
Electrical equipment:	سیستم برقی:
12 volts, starter motor and 12 volts, 55 Amps alternator	شامل استارت موتور ۱۲ ولت و دینام ۵۵ آمپر
Switch for oil pressure and water temperature switch	سوئیچ فشار روغن و دمای آب
12 volts shutdown solenoid	سولنوئید (قطع کن) برق ۱۲ ولت
Cold start aid	کمک استارت هوای سرد
Flywheel and Housing:	فلایویل و محفظه فلایویل:
Cast iron SAE3 flywheel housing	دارای محفظه فلایویل چدنی مطابق با استاندارد SAE3
High inertia flywheel to SAE J620 size 10-11.5	فلایویل مطابق با استاندارد SAE J620 اندازه ۱۰-۱۱/۵
Mountings:	نوع نصب:
Front mounting brackets	پایه های جلوئی موتور
PTO:	PTO:
Single plate, SAE3, Manual operated clutch with drive shaft	کلاچ تک صفحه ای SAE3 مجهز به اهرم دستی و شفت محرک
Control Panel:	تابلو برق:
Starter Switch	سوئیچ استارت
Alternator ammeter	آمپر دینام
Heater Button	کلید شمع گرمکن
Safety Shutdown System for high coolant temperature and low lubricating oil pressure	سیستم ایمنی قطع کن موتور در دماهای بالای مایع خنک کاری و پایین بودن فشار روغن

